

Fûts à potence elliptique



APPLICATIONS

Les fûts à potence elliptique servent à l'éclairage de rues, d'autoroutes, de terrains de stationnement ou d'espaces publics et résidentielles.

SPÉCIFICATIONS

Corps et potence effilés sont construits de tubes en alliage d'aluminium extrudé 6063 thermotraité à la valeur T6 après soudage. La(les) potence(s) elliptique(s) est(sont) détachable(s) pour l'expédition ainsi que pour permettre plus de facilité pour le câblage. Les potences sont effilées à 2 po IPS (diamètre extérieur de 2³/₈ po).

ÉQUIPEMENT

Fournis comme unité complète, les fûts sont livrés avec une cosse de mise à la terre, une trappe d'accès de 4 x 7 po avec couvercle, quatre cales et quatre capuchons à enclenchement en aluminium pour les boulons d'ancrage. La quincaillerie de fixation de la (des) potence(s) est également fournie (deux boulons en acier inoxydable de 5/8 po – 11 avec rondelles et écrous par potence).

Un nécessaire d'ancrage doit être commandé séparément et peut être expédié d'avance si cette exigence est inscrite sur le bon de commande. Le nécessaire comprend un gabarit de fondation*, quatre boulons d'ancrage, huit rondelles et huit écrous. Les fûts destinés à l'enfouissement direct ont une ouverture de câblage de 2 x 9 po sous le niveau du sol. La partie qui doit être enfouie est à revêtement d'époxy de goudron résistant aux alcalis.

* REMARQUE: Pour les commandes en nombre, un seul gabarit est fourni par lot de cinq fûts.

FINI

Fini standard : aluminium poli par procédé rotatif. Autres finis : aluminium anodisé et peint. Consultez votre représentant pour les détails.

CHARGES DUES AU VENT

Les fûts à potence elliptique (« E ») conviennent au support de luminaires à surface aérodynamique maximale de 2,5 pi ca et d'un poids maximal de 60 lb exposés à des vents d'un maximum de 100 MPH à facteur de rafales de 1,3. Pour plus d'information sur les charges EPA ou pour discuter d'une exigence particulière, communiquez avec votre représentant.

NOMENCLATURE

E 3 0 - 8 1 - A B

① ② ③ ④ ⑤ ⑥

1- Type de fût

E = ELLIPTIQUE

2- Hauteur de montage

20 = 20 pi
25 = 25 pi
30 = 30 pi
35 = 35 pi
40 = 40 pi

3- Longueur de potence

2 = 2 pi
4 = 4 pi
6 = 6 pi
8 = 8 pi
10 = 10 pi

4- Nombre de potences

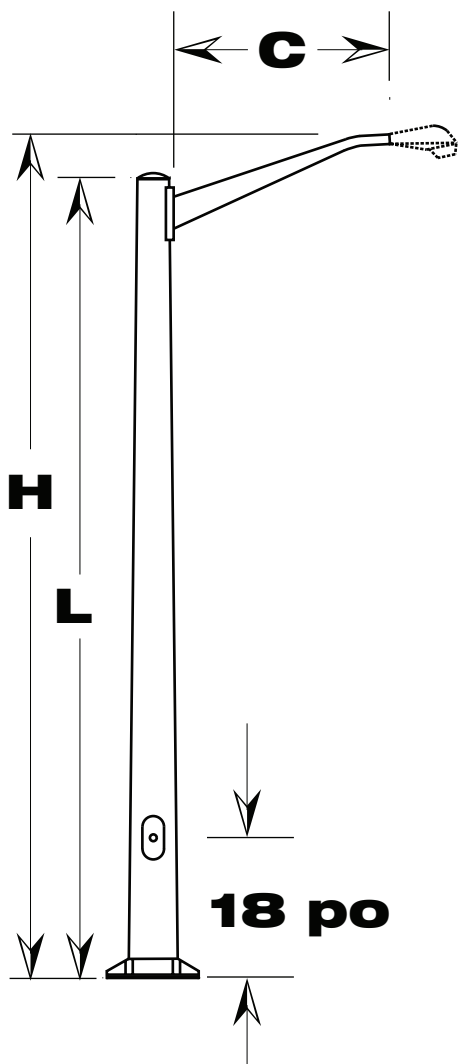
1 = UNE POTENCE
2 = DEUX POTENCES
3 = TROIS POTENCES

5- Option de couleur

- = ALUMINIUM POLI
1 = NOIR
2 = GRIS PÂLE
3 = BRONZE
7 = BLANC

6- Type d'embase

AB = Boulons d'ancrage
DB = enfouissement direct

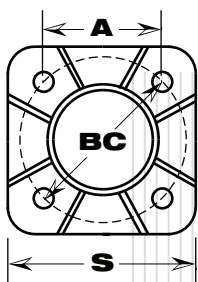


Éclairage de routes

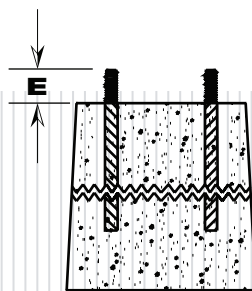
- Fûts en aluminium à potence
- elliptique pour l'éclairage de routes

GUIDE DES SPÉCIFICATIONS DES FÛTS

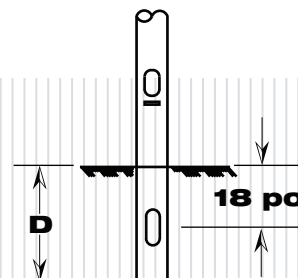
HAUTEUR NOM. DE MONTAGE	N° DE CATALOGUE	Nbre de POTENCES	DIMENSIONS DU CORPS			DIMENSIONS DE POTENCE			DÉTAILS DE L'EMBASE D'ANCRAGE						ENFOUSSEMENT DIRECT
			Longueur	Effilement progressif	Épaisseur de paroi	Long.	Effilement progressif	Épaisseur de paroi	N° DE CATALOGUE	A	BC	S	Boulons Pouces	E	
H Pieds			L Pieds	Pouces	Pouces	C Pieds	Pouces	Pouces		Pouces	Pouces	Po	Pouces	Pouces	Pieds
20	E20-41-AB	1	19	7-4 ¹ / ₂	0,156	4	3-2 ³ / ₈	0,125	ABK105-1	7 ⁷ / ₁₆	10-11	11	1x30	2 ¹ / ₂	4,0
	E20-42-AB	2	19	7-4 ¹ / ₂	0,156	4	3-2 ³ / ₈	0,125							
	E20-61-AB	1	19	7-4 ¹ / ₂	0,156	6	3 ¹ / ₂ -2 ³ / ₈	0,125							
	E20-62-AB	2	19	7-4 ¹ / ₂	0,156	6	3 ¹ / ₂ -2 ³ / ₈	0,125							
	E20-81-AB	1	19	7-4 ¹ / ₂	0,156	8	3 ¹ / ₂ -2 ³ / ₈	0,125							
	E20-82-AB	2	19	7-4 ¹ / ₂	0,188	8	3 ¹ / ₂ -2 ³ / ₈	0,125							
25	E25-41-AB	1	22	7-4 ¹ / ₂	0,156	4	3-2 ³ / ₈	0,125	ABK105-1	7 ⁷ / ₁₆	10-11	11	1x30	2 ¹ / ₂	4,5
	E25-42-AB	2	22	7-4 ¹ / ₂	0,156	4	3-2 ³ / ₈	0,125							
	E25-61-AB	1	22	7-4 ¹ / ₂	0,156	6	3 ¹ / ₂ -2 ³ / ₈	0,125							
	E25-62-AB	2	22	7-4 ¹ / ₂	0,156	6	3 ¹ / ₂ -2 ³ / ₈	0,125							
	E25-81-AB	1	22	7-4 ¹ / ₂	0,156	8	3 ¹ / ₂ -2 ³ / ₈	0,125							
	E25-82-AB	2	22	7-4 ¹ / ₂	0,188	8	3 ¹ / ₂ -2 ³ / ₈	0,125							
30	E30-41-AB	1	27	8-4 ¹ / ₂	0,156	4	3-2 ³ / ₈	0,125	ABK115-1	8 ¹ / ₈	11-12	12	1x30	2 ³ / ₄	5,0
	E30-42-AB	2	27	8-4 ¹ / ₂	0,156	4	3-2 ³ / ₈	0,125							
	E30-61-AB	1	27	8-4 ¹ / ₂	0,156	6	3 ¹ / ₂ -2 ³ / ₈	0,125							
	E30-62-AB	2	27	8-4 ¹ / ₂	0,156	6	3 ¹ / ₂ -2 ³ / ₈	0,125							
	E30-81-AB	1	27	8-4 ¹ / ₂	0,156	8	3 ¹ / ₂ -2 ³ / ₈	0,125							
	E30-82-AB	2	27	8-4 ¹ / ₂	0,188	8	3 ¹ / ₂ -2 ³ / ₈	0,125							
35	E35-41-AB	1	32	8-4 ¹ / ₂	0,188	4	3-2 ³ / ₈	0,125	ABK115-1	8 ¹ / ₈	11-12	12	1x30	2 ³ / ₄	5,5
	E35-42-AB	2	32	8-4 ¹ / ₂	0,188	4	3-2 ³ / ₈	0,125							
	E35-61-AB	1	32	8-4 ¹ / ₂	0,188	6	3 ¹ / ₂ -2 ³ / ₈	0,125							
	E35-62-AB	2	32	8-4 ¹ / ₂	0,250	6	3 ¹ / ₂ -2 ³ / ₈	0,125							
	E35-81-AB	1	32	8-4 ¹ / ₂	0,188	8	3 ¹ / ₂ -2 ³ / ₈	0,125							
	E35-82-AB	2	32	8-4 ¹ / ₂	0,250	8	3 ¹ / ₂ -2 ³ / ₈	0,125							
40	E40-41-AB	1	37	10-5 ¹ / ₂	0,188	4	3-2 ³ / ₈	0,125	ABK15-1	9 ⁷ / ₈	13-15	13	1x30	3	6,0
	E40-42-AB	2	37	10-5 ¹ / ₂	0,188	4	3-2 ³ / ₈	0,125							
	E40-61-AB	1	37	10-5 ¹ / ₂	0,188	6	3 ¹ / ₂ -2 ³ / ₈	0,125							
	E40-62-AB	2	37	10-5 ¹ / ₂	0,188	6	3 ¹ / ₂ -2 ³ / ₈	0,125							
	E40-81-AB	1	37	10-5 ¹ / ₂	0,188	8	3 ¹ / ₂ -2 ³ / ₈	0,125							
	E40-82-AB	2	37	10-5 ¹ / ₂	0,188	8	3 ¹ / ₂ -2 ³ / ₈	0,125							



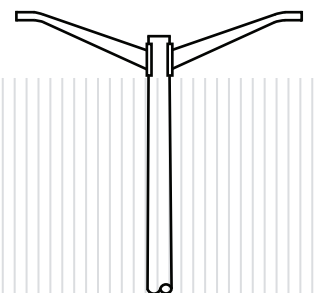
VUE DU HAUT - EMBASE D'ANCRAGE



VUE LATÉRALE - EMBASE D'ANCRAGE



ENFOUSSEMENT DIRECT



POTENCES JUMELÉES