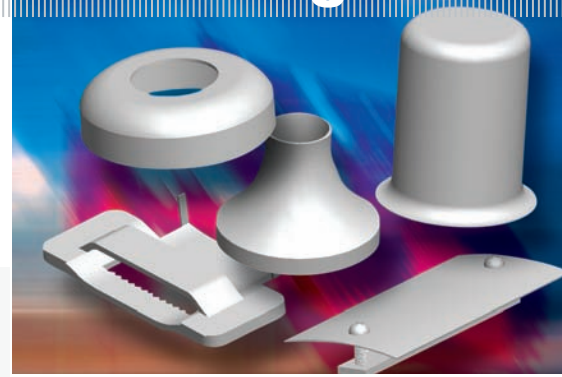
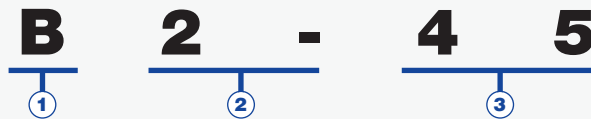


Traverses à tête(s) d'éclairage

ISO 9001 - 2000
Système qualité enregistré



NOMENCLATURE



1- Type de fût

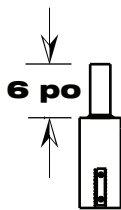
B = TRAVERSE
À TÊTE(S)
D'ÉCLAIRAGE

2- Tenons et orientation

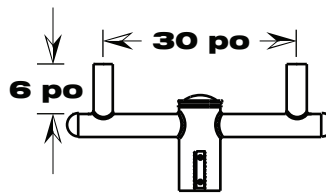
2- = 2 TENONS à 30 po DE DISTANCE
3- = 3 TENONS EN LIGNE À 30 po DE DISTANCE
4- = 4 TENONS EN LIGNE À 30 po DE DISTANCE
3Y = 3 TENONS ÉQUIDISTANTS À 120 DEGRÉS
DE DISTANCE
4X = 4 TENONS ÉQUIDISTANTS À 90 DEGRÉS
DE DISTANCE

3- Diamètre du fût

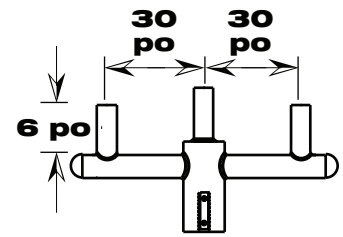
30 = 3,0 po
35 = 3,5 po
45 = 4,5 po
55 = 5,5 po



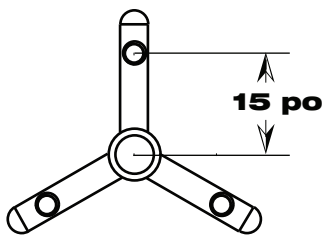
B1-XX



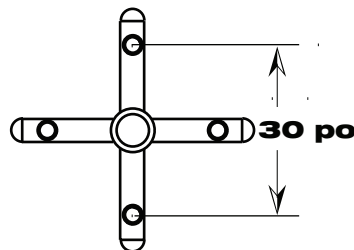
EPA : 1,06 pi
B2-XX



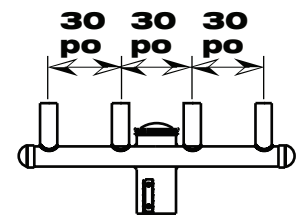
EPA : 1,16 pi
B3-XX



EPA : 0,94 pi
B3Y-XX



EPA : 1,24 pi
B4X-XX



EPA : 3,05 pi
B4-XX



Accessoires