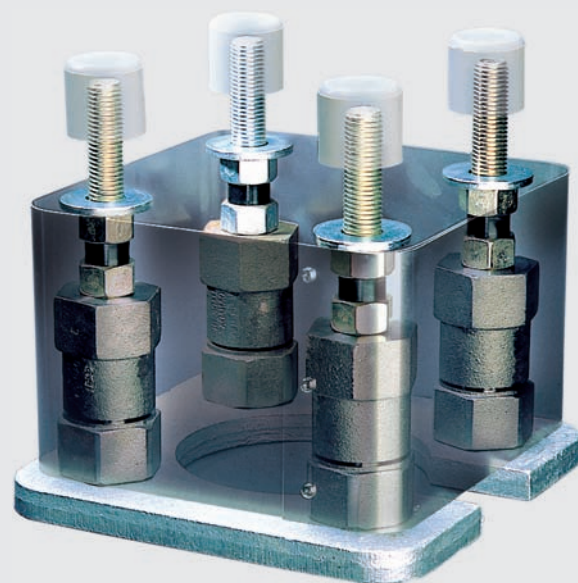


# BASE DE SÉCURITÉ Dispositif frangible



## Dispositifs frangibles d'accouplement poteau-base haute performance



### Sauve des vies

La base de sécurité est un dispositif qui peut éventuellement sauver des vies. Le système de cette base de sécurité consiste en raccords frangibles servant à fixer un poteau à une base de poteau. Ces raccords sont assez robustes pour résister aux contraintes de flexion et de torsion causées par les forces statiques et les charges dues au vent. Néanmoins, ils sont conçus de manière à se rompre au moment de l'impact d'un véhicule en mouvement et ainsi éviter de blesser les occupants.

Grâce à cette conception d'exception, vous pouvez aider à éviter des décès et minimiser les dommages aux propriétés publiques et privées. La diminution des dommages est fréquente dans le cas des collisions de véhicules avec les poteaux autoporteurs ou installés de manière usuelle pour l'éclairage public, la signalisation routière et les allées piétonnières.

### Comment cela fonctionne

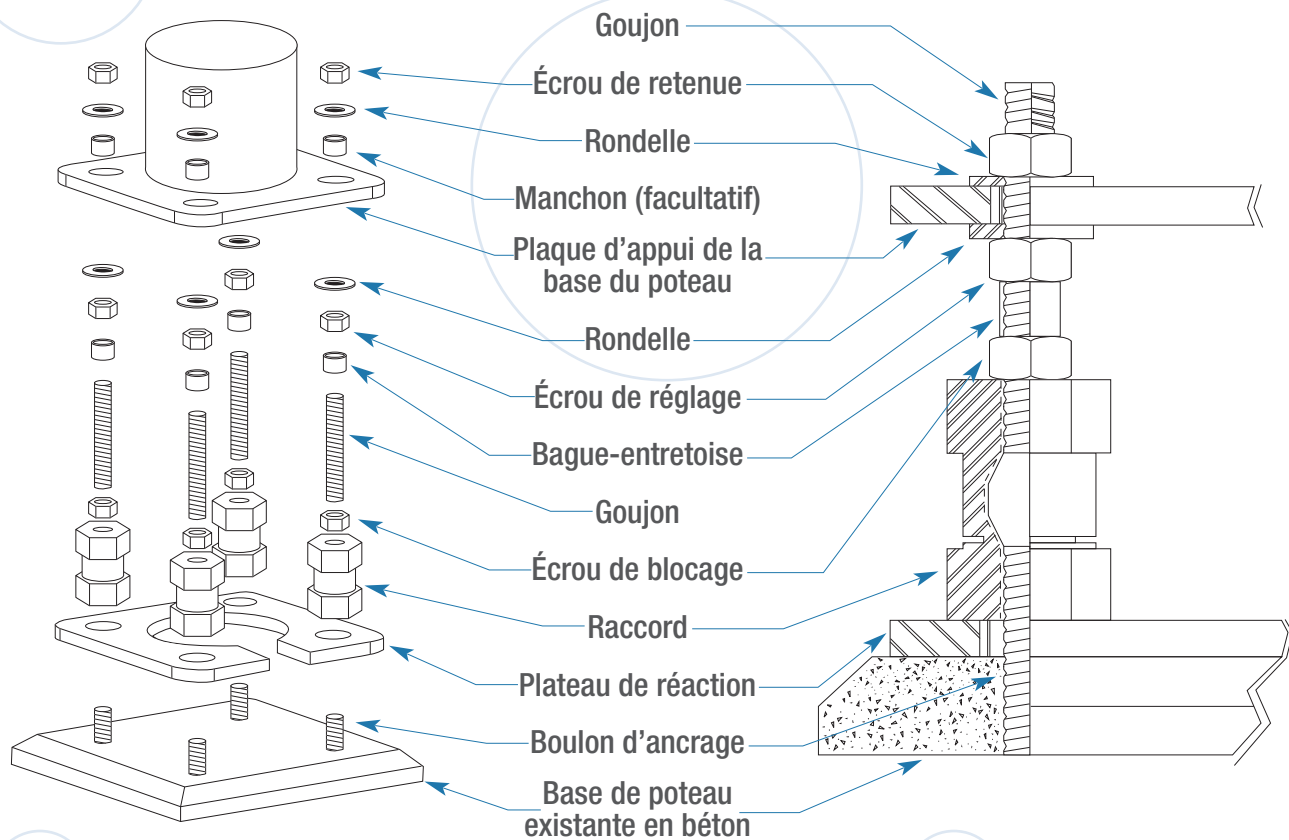
Lorsqu'un véhicule heurte un poteau, les raccords de la base de sécurité permettent au poteau de se libérer de sa base. Après une collision, les raccords sont facilement enlevés et remplacés par un nouvel ensemble de raccords. Le poteau non endommagé est alors remis en position et une enveloppe de protection est placée autour du système de la base de sécurité. La procédure complète est rapide, simple et d'un excellent rapport coût-efficacité.

### Économise temps et argent

Avec des installations à l'échelle de l'Amérique du Nord, la base de sécurité a fait ses preuves lorsqu'il s'agit d'économiser temps et argent aux municipalités. Le concept permet des coûts d'installation et de mise à niveau extrêmement bas. De plus, l'amélioration de la circulation d'air à l'intérieur des poteaux en acier réduit la corrosion. Et, étant donné les dommages négligeables suivant une collision, la possibilité de réutiliser les poteaux est un autre avantage. Le peu de temps de réinstallation requis après une collision diminue aussi les embouteillages, ce qui est appréciable.



## Installation frangible de base de sécurité

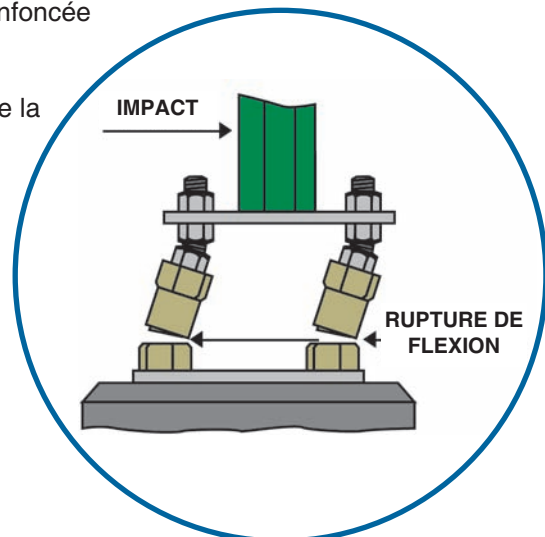


Assemblage de la base de sécurité

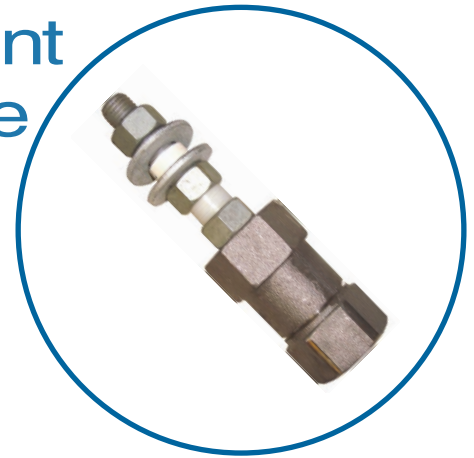
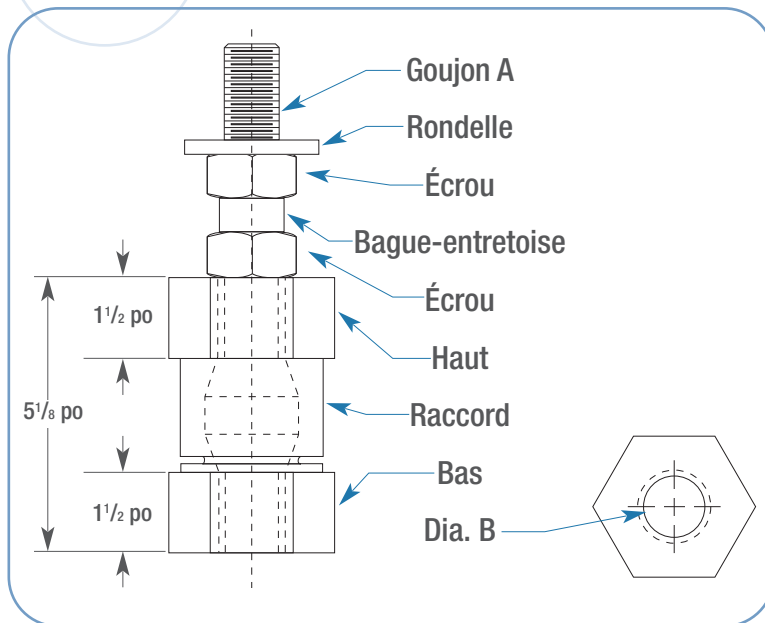
Vue en coupe

## Exigences de la base de poteau pour l'installation de la base de sécurité

- La base en béton doit être en bonne condition et solidement enfoncée dans le sol.
- La hauteur maximale préférée, du niveau du sol à la surface de la base de béton, est 1-5/8 po. Ceci procure le dégagement recommandé dans le cas d'une collision avec la structure.
- La surface externe doit être unie et dépasser d'au moins 3 po le carré formé par les boulons.
- Mesurer la projection des boulons d'ancrage filetés au-dessus de la surface du plateau de réaction et s'assurer que cette mesure est entre 1<sup>1</sup>/<sub>4</sub> po et 1<sup>5</sup>/<sub>8</sub> po.

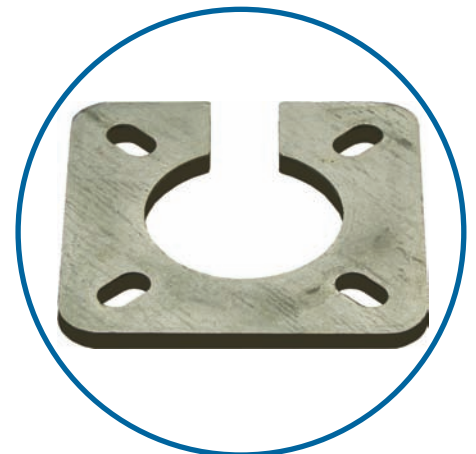
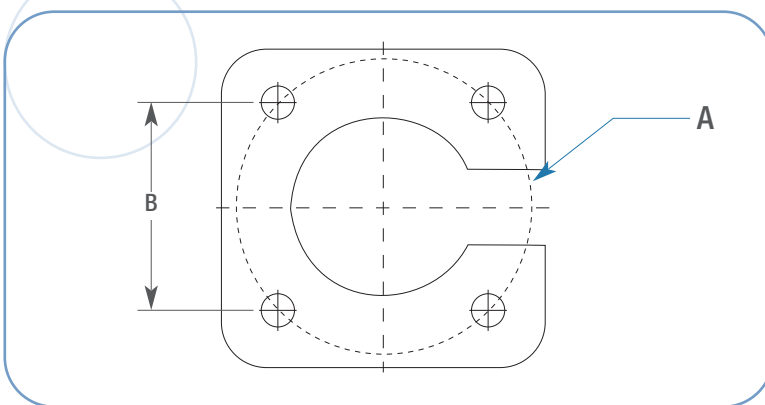


# Raccord d'accouplement de la base



Numéro de pièce	Grosueur std A	Boulon d'ancrage B
<b>Galvanisé</b>		
<b>SB-C-5</b>	1po 8UNC	1po 8UNC
<b>SB-C-6</b>	1po 8UNC	1 <sup>1</sup> / <sub>8</sub> po 7UNC
<b>SB-C-7</b>	1po 8UNC	1 <sup>1</sup> / <sub>4</sub> po 7UNC
<b>SB-C-8</b>	1 <sup>1</sup> / <sub>8</sub> po 8UNC	1 <sup>3</sup> / <sub>8</sub> po 6UNC
<b>SB-C-14</b>	1 <sup>1</sup> / <sub>4</sub> po 8UNC	1 <sup>1</sup> / <sub>4</sub> po 7UNC

# Plateau de réaction



## NOTES:

Sauf des spécifications différentes, les plateaux de réaction avec fente seront fournis.

Les plateaux de réaction SB-RP-1, SB-RP-9 et SB-RP-10 sont en fonte ductile.

SB-RP-2 inclus avec toutes les commandes avec cercle de boulonnage de 11,0 po et 11,5 po.

SB-RP-2 inclus avec toutes les commandes avec cercle de boulonnage de 13,0 po, 13,5 po, 14,0 po, 14,5 po et 15,0 po.

SB-RP-9 sur le modèle avec plaque de transition de 18,0 po.

## Finis du plateau de réaction :

**A** - Vert

**B** - Gris

**C** - Galvanisé

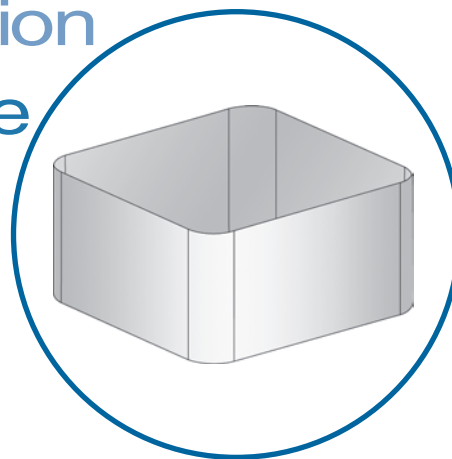
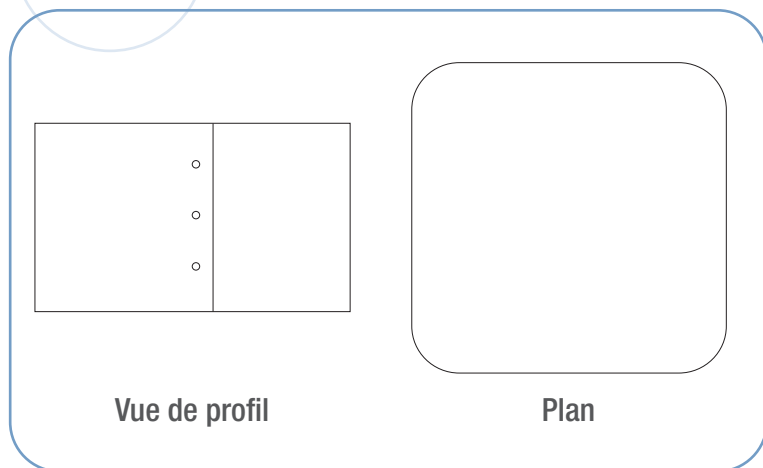
## Comment commander :

Commander le numéro de pièce suivi du suffixe désignant le revêtement.

Exemple : **SB-RP-9B** (Plateau de réaction n° 9 avec le revêtement gris)

Numéro de pièce	Cercle de boulonnage A	Carré de boulonnage B
<b>SB-RP-1</b>	9,5 po	6,75 po
<b>SB-RP-2</b>	11,0 po - 11,5 po	7,75 po - 8,125 po
<b>SB-RP-3</b>	12,0 po	8.5 po
<b>SB-RP-8</b>	16,0 po	11,3125 po
<b>SB-RP-9</b>	18,0 po	12,75 po
<b>SB-RP-10</b>	13 po - 15 po	9,188 po - 10,63 po
<b>SB-RP-11</b>	10,04 po - 10,79 po	7,05 po - 7,625 po

# Enveloppe de protection de la base



## NOTES :

### Finis de l'enveloppe de protection de la base :

- A** - Vert
- B** - Gris
- C** - Galvanisé

### Comment commander :

Commander le numéro de pièce suivi du suffixe désignant le revêtement.

Exemple : **SB-S-9B** (Enveloppe de protection n° 9 avec le revêtement gris)

Numéro de pièce	Dia. du cercle de boulonnage	Carré de boulonnage
<b>SB-S-1</b>	9,5 po	6 <sup>3</sup> / <sub>4</sub> po
<b>SB-S-2</b>	11,0 po	7 <sup>3</sup> / <sub>4</sub> po
<b>SB-S-3</b>	11,5 po	8 <sup>1</sup> / <sub>8</sub> po
<b>SB-S-4</b>	12,0 po	8 <sup>1</sup> / <sub>2</sub> po
<b>SB-S-5</b>	13,0 po	9 <sup>3</sup> / <sub>16</sub> po
<b>SB-S-6</b>	13,5 po	9 <sup>9</sup> / <sub>16</sub> po
<b>SB-S-7</b>	14,0 po	9 <sup>7</sup> / <sub>8</sub> po
<b>SB-S-8</b>	15,0 po	10 <sup>5</sup> / <sub>8</sub> po
<b>SB-S-9</b>	16 po	11 <sup>5</sup> / <sub>16</sub> po
<b>SB-S-10</b>	18 po	12 <sup>3</sup> / <sub>4</sub> po